

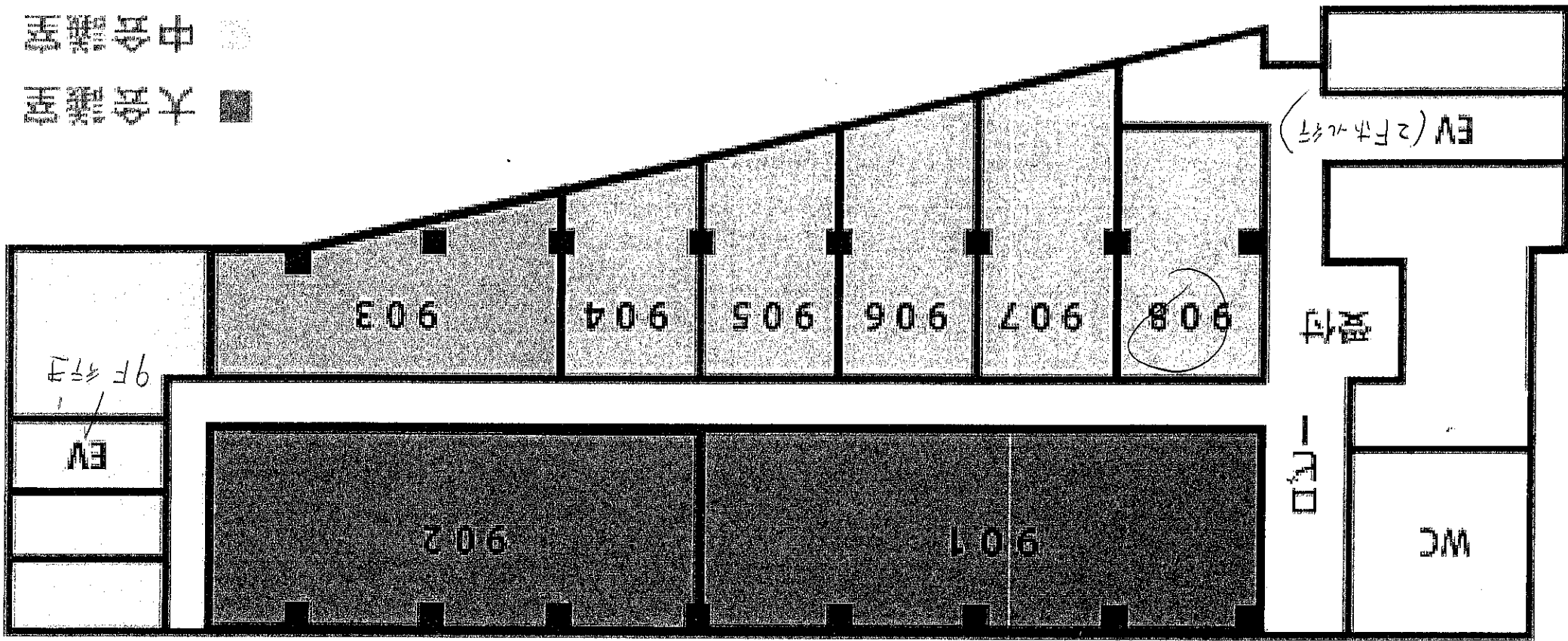
役職別

	人数	8:00	9:00	10:00	11:00	12:00	13:00	14:00	15:00	16:00
来 賓	40							908		
教区長・教区会議長 教化団長・檀信徒役員	8		908							
寺庭(合唱団)	40		906							
御忌式衆	25		907							
当日役員(拡大委)	35		905							
清 興								904		
浄 青	20		301・302							
教化団理事	15		主催者控え室							

部屋別

	定員	8:00	9:00	10:00	11:00	12:00	13:00	14:00	15:00	16:00
904	42							清 興		
905	42		当日役員(拡大委員会委員)(35)							
906	54		寺庭(合唱団)(40)							
907	54		御忌式衆(25)							
908	48		教区長・教区会議長教 化団長・檀信徒役員(8)			来 賓 (40)				
201			予備							
301・302			浄青(20)							
401・402・403			予備							
主催者控え室			教化団理事							

■ 大号個室
 ● 中号個室
 ○ 小号個室



■ 9階 901~908

第43回 東海地区檀信徒大会・総本山知恩院おてつき運動推進大会
併修 尾張教区檀信徒のつどい

11月1日(土) 愛知県産業労働センター ウイングあいち

平成26年10月作成

時間	内容	役員集合	会場準備作業開始	備考
8:00		役員集合	会場準備作業開始	
:10				
:20				
:30	受付開始	開場		
:40				
:50				
9:00	尾張教区檀信徒のつどい・開台法要	綴帳上げ		
:10			導 師:児玉尚文 上人 協導師:牛田元昭 上人 前野真成 上人 維 那:	
:20	尾張教区教区長挨拶		檀信徒会(会長・副会長②・会計・書記)	
:30	尾張教区檀信徒総会		・退堂後、そのまま総会準備。	
:40		綴帳下げ		
:50		綴帳上げ	導師:中野見夫 上人	
10:00	尾張教区御忌法要		式衆・侍者・維那:随喜寺院16名	
:10				
:20				
:30				
:40				
:50				
11:00				
:10		綴帳下げ	会場の皆様に食事を配る。	
:20	御忌法要終了・食事等諸注意事項		挨拶・食作法:牛田元昭 上人	
:30	教化団長挨拶・食作法			
:40				
:50				
12:00	他教区受付開始(流動的に行う)			
:10				
:20				
:30				
:40				
:50				
	※45分には着席のこと			

時間	内容		備考
12:00	受付開始		
:10			
:20			
:30			
:40			
:50			
13:00	第43回東海地区檀信徒大会	緞帳上げ	
:10			
:20			
:30			
:40	導師挨拶		導師挨拶：児玉尚文 上人
:50	来賓挨拶		来賓挨拶：川村一紀 上人
14:00	来賓祝辞	緞帳下げ	来賓祝辞：豊岡録尔 上人
:10	来賓紹介	緞帳上げ	代理：中村康雅 上人
:20	総本山知恩院おてつき運動推進大会		
:30	講演・挨拶 総本山知恩院執事上り	緞帳下げ	
:40		緞帳上げ	
:50			
15:00	清興 尾張寄席 ①そっくりショー	緞帳上げ	①しんどう幹司
:10			
:20			
:30	②大神楽曲芸		②ガ・ラッキー
:40		緞帳下げ	
:50		緞帳上げ	③三遊亭円丈
16:00	③落語	緞帳下げ	
:10		緞帳上げ	
:20	団長挨拶・片付け開始	緞帳下げ	挨拶：牛田元昭 上人
:30			
:40			
:50			
:59	完全撤収	解散	

第43回東海地区檀信徒大会・総本山知恩院おてつき運動推進大会

尾張教区「檀信徒のつどい」配役表

(敬称略)

平成26年10月 作成

1. 役員

- ①総 監 二見玉 尚文(浄土院)
- ②副総監 二牛田 元昭(退休寺)・前野 真成(相応寺)

2. 事務局

- ①総 務 二祖父江 良匡(正行寺) ・ 深谷 孝玄(西方寺) ・ 石川 三雄(善導寺)
- ②庶務 ・ 会計 二古森 達成(西光院) ・ 秦 智宏(自然院)
- ③連絡 ・ 調整 二魚住 昌樹(阿弥陀寺) ・ 服部 照友(善應寺) ・ 和田 文穂(光明寺)
・ 会場内…魚住 昌樹(阿弥陀寺) ・ 内藤 瑞進(阿弥陀寺) ・ 西村 秀輝(放光寺)
山田 良和(西光寺) ・ 山田 善照(唯称寺) ・ 原田 大栄(善福寺)
小林 隆真(源空寺) ・ 久米 英順(桑光寺) ・ 矢野 司空(谷性寺)
・ 会場外…加藤 孝進(西林寺) ・ 橋本 順継(一行院) ・ 菊池 栄治(浄蓮寺)
④記録 ・ 写真 二吉川 正純(善住寺) ・ 岡田 正順(専念寺) ・ 小澤 正真(蓮臺寺)
⑤司会 ・ 進行 二鈴木 正見(誓願寺)

3. 会場誘導 加藤 孝進(西林寺) ・ 石橋 伸一(大森寺) ・ 浄青数名

4. 受付

- ①寺 院 二能登 隆昭(平田院) ・ 安藤 壽康(正覚寺) ・ 岡田 和幸(阿弥陀院) ・ 高木 清隆(西方寺)
安井 秀司(明德寺) ・ 三輪 和信(専唱院)
- ②檀信徒 二川 寄 元聖(信正寺) ・ 古森 達成(西光院) ・ 戸谷 俊雄(定福寺) ・ 澤 達朗(宗受院)
近藤 俊雄(檀信徒会会長) ・ 檀信徒会役員

5. 接待

- 導師 ・ 来賓 ・ 講師等 二松澤 妙信(享樂寺) ・ 坂野 秀雅(清水寺) ・ 一柳 明圓(善東寺)
若松 亮清(称念寺) ・ 吉木会数名

6. 会場設営 ・ 舞台調整

- 鈴木 正見(誓願寺) ・ 岡田 正順(専念寺) ・ 山田 敦正(廣福寺) ・ 三上 典昭(助正院)
- 中川 靖英(清安寺) ・ 飯田 英知(清浄寺)

7. 開白法要

- ①維 那 二 ……黒衣 ・ 大師衣 ・ 領帽 ・ 朱扇 ・ 白切袴
 - ②導 師 二見玉 尚文(浄土院) ……顕色衣 ・ 大師衣 ・ 領帽 ・ 誂公帽子 ・ 莊嚴念珠 ・ 中啓
 - ③脇導師 二牛田 元昭(退休寺) ・ 前野 真成(相応寺) ……顕色衣 ・ 大師衣 (教化団) ・ 領帽 ・ 朱扇
 - ④登壇者 二近藤 俊雄(檀信徒会会長) ・ 村瀬 年生(檀信徒会副会長) ・ 澤 鉦二(檀信徒会副会長)
藤井 紀男(檀信徒会事務局長) ・ 小川 安彦(檀信徒会会長)
…檀信徒会法被 ・ 和袈裟 ・ 数珠
- ⑤先 進 二

8. 檀信徒総会

- ① 司会者・開会の辞…鈴木 正見(誓願寺)
- ② 檀信徒信条朗読…藤井 紀男(檀信徒会事務局長)
- ③ 会長挨拶…近藤 俊雄(檀信徒会会長)
- ④ 平成25年度事業報告・平成26年度事業計画…藤井 紀男(檀信徒会事務局長)
- ⑤ 平成25年度決算・平成26年度予算…小川 安彦(檀信徒会会計)
- ⑥ 監査報告…水野 森和(檀信徒会監査)
- ⑦ 閉会の辞…鈴木 正見(誓願寺)

9. 御忌法要

- ① 詠唱ニ尾張教区吉水講
- ② 献燈…魚住 浩子・鈴木 喜代子　・献香…中野 早智子　・献華…坂野 瑠璃子・山田 満貴子
- ③ 式衆…
- ④ 維那ニ
- ⑤ 導師ニ中野 見夫(観音寺)
- ⑥ 導師待者
- ⑦ 随喜寺院ニ計16名

★名古屋組7名

- ① 廣中 栄雄(性高院)　② 大田 明光(無量寿院)　③ 三上 文雄(光照院)　④ 川井 春峰(宝周寺)
- ⑤ 橋本 順継(一行院)　⑥ 小川 恭正(元興寺)　⑦ 石橋 伸一(大森寺)

★城南組4名

- 星崎ニ渡邊 星太(善東寺)　西 浦ニ深谷 善孝(西方寺)
- 東浦ニ小川 康生(極楽寺)　阿久比ニ北村 麗香(観音寺)

★城北組3組で2名(城北西は除く)

- 城北東ニ加藤 孝進(西林寺)　城北南ニ石田 善誠(利見院)

★尾西3組で3名

- 尾西中ニ吉川 孝志(法界寺)　尾西北ニ服部 照道(興龍院)　尾西南ニ山田 照信(唯称寺)

10. 教化団長挨拶・食作法・昼食の諸注意…牛田 元昭(退休寺)

11. 弁当配布…檀信徒会・浄青・会場内係

12. 檀信徒大会接待・来賓昼食…5と同じ

13. 第43回東海地区檀信徒大会

- ① 献燈・献香・献華ニ
- ② 維那ニ
- ③ 導師ニ児玉 尚文(浄土院)
- ④ 先進ニ
- ⑤ 登壇者

・来賓ニ5教区の教区長・教化団長・議長・檀信徒会及び宗会7名・事務局5名・宗務2名
執事3名・おてつぎ本部1名

・尾張ニ教区長・教化団長・議長・宗会2名・檀信徒会

⑥ 指揮者ニ

- ⑦ コーラス隊ニ尾張教区寺院婦人会

14. 絵本山知恩院おてつき運動推進大会

- ①司会者・開会の辞…鈴木 正見(誓願寺)
- ②宗歌「月影」斉唱=全員 ※キーボード=古森 達成(西光院)
- ③おてつき運動綱領奉読= (檀信徒会会長)
- ④講演・挨拶=北川上人(代理=中村 康雅上人予定)
- ⑤閉会の辞=鈴木 正見(誓願寺)

15. 清興

- ①そっくりショー…しんどう幹司
- ②大神楽曲芸…ザ・ラッキー
- ③落語…三遊亭円丈
- ④司会進行…鈴木 正見(誓願寺)

16. 閉会の辞=牛田 元昭(退休寺)・法要終了

17. 撤収 16時59分 ※この時間までには片付けを済まして、完全撤収したい。

～リハーサル～

★10月24日(金) 18時～21時頃

※基本的に「御忌法要」「当日の各部署の打合せ」「問題点の精査」

★10月31日(金) 13時～20時頃

- ※13時：一柳による舞台設営・各部署の準備設営開始
- 14時：檀信徒大会リハーサル(舞台)
- 16時：当日のパンプアップレット及び記念品の準備
- 18時：御忌法要のリハーサル(舞台)
- ※この日は、備品及び機材等を置いて帰っていただきます。

～団体別配役～

- ※檀信徒会：檀信徒受付・檀信徒総会への登壇及び運営・弁当配り・おてつき運動推進大会の綱領奉読
- ※法式会：檀信徒のつどい開白法要の御忌法要の内容立案及び指示・第43回檀信徒大会の維那
- ※吉水講：檀信徒のつどい御忌法要の御詠歌・第43回檀信徒大会の献灯献香献花
- ※吉水会：来賓及び清興等の接待・食事準備
- ※寺庭：檀信徒のつどい御忌法要の献灯献香献花・第43回檀信徒大会のコーラス参加
- ※寺青：建物外から会場への誘導・弁当配り

～控室一覧～

- ・尾張教区役職者・檀信徒会……………9F・908
- ・午後の部来賓……………9F・908
- ・寺庭(コーラス)……………9F・906
- ・御忌関係控室(導師・随喜寺院)……9F・907
- ・拉大委員・吉水会……………9F・905
- ・清興関係者……………9F・904
- ・浄土宗青年会……………3F・301, 302
- ・教化団……………2F・主催者控室